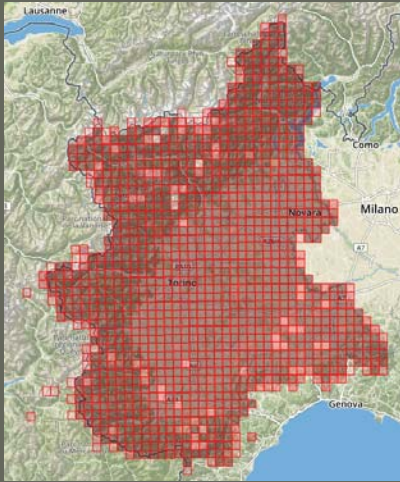


GPSO Ornithological Database



FONDAZIONE  CRT

Marco Pavia

Descrizione

FONDAZIONE  CRT

II tornata Ordinarie 2014 (settembre 2014)

«Contributo a sostegno della realizzazione della banca dati e del relativo sito web del Gruppo Piemontese Studi Ornitologici quale strumento di valorizzazione di dati storici e moderni finalizzato alla sensibilizzazione sulle tematiche ambientali»

Descrizione

FONDAZIONE CRT

Il Progetto è stato finanziato con 24.000 €

- Borsa di Studio UNIPO
- contratto Alencatechnologies
- Contratto Comunecazione



Risultati

Il progetto prevedeva la realizzazione di un Dbase che potesse accogliere tutti i dati ornitologici del GPSO.

Per ora è stato possibile caricare:

- dati AVES 2008-2015 (269500 dati)
- dati Ornitho 2012-2016 (505000 dati)
- dati MAPPA (742000 dati)
- dati inanellamento (in progress)

Totale stimato alla fine degli accodamenti previsti, con i dati aggiornati al 2015 è di circa 3 milioni, in continuo incremento

Risultati

Il Dbase è diviso in due parti:

Parte pubblica (<http://www.gpso.it/database/>)

Database
BANCA DATI GPSO - GPSO GEMTOLOGICAL DATABASE

La realizzazione di questo Banca Dati è del tutto gratuita ed è stata resa possibile grazie ad un finanziamento della Fondazione CRT nell'ambito della Kollmate Giordano 2014 ed è stato realizzato con la collaborazione di **Altea Technology** e del Dipartimento di Scienze e Ingegneria Tecnologica dell'Università del Piemonte Orientale.

Nella pagina potete trovare una mappa interattiva in cui vengono visualizzati i dati presenti nella Banca Dati in qualità di 0,5 km di tutte le specie osservate in Piemonte. Ai dati è possibile applicare filtri stagionali e per anni, in particolare: tutto l'anno, ultimi 10 e ultimi 5 anni. In questo momento l'elenco in corso di popolamento, ma sono già stati censiti buona parte dei dati presenti nella nostra banca dati, mentre a breve saranno censiti i dati del progetto Habitat e poi - via tutti gli altri, inclusi quelli di ri-popolamento, la Banca Dati contenga oltre 1 milione di osservazioni geograficamente distribuite, di fatto, la più grande Banca Dati regionale a livello nazionale.

Come tutti i nuovi prodotti ha bisogno del giusto sostegno e quindi si servono grati del suo feedback per qualsiasi consiglio e segnalazione errata.

I dati contenuti nella Banca Dati GPSO sono stati collimati e sono contenuti in una struttura informatica molto snella e di facile interrogazione, così da rendere molto semplice il confronto di dati cartografici e chi ne fa buona richiesta, sempre secondo il Regolamento di Uso dei Dati presente nel nostro sito. L'interrogazione della mappa è consentita liberamente a tutti gli utenti. L'elenco delle informazioni ricavate da tale interrogazione è consentita a chi è finalizzato e di comparazione citando correttamente la fonte. Si suggerisce la seguente citazione: "Informazione tratta da <http://www.gpso.it/database/> consultato in data [...]"

Seleziona:
Anno:
Periodo:

Realizzato grazie al contributo della Fondazione Cassa di Risparmio di Torino

FONDAZIONE CRT

Risultati

Il Dbase è diviso in due parti:

Parte ad accesso riservato

G.O.D. > Osservazioni > Tutto

Origine:
Specie:
Data da:
Anno da:
Mese da:
Giorno da:

Tipi rilevanti:
Tipi segnalazione:
Cond. ricatso:
Progetto:

Col. G.O.D.	Col. origine	Origine	Chave origine	Giorno	Mese	Anno	Ora inizio	Ora fine	Col. Rete	Metri	Col. Classe	Classe	Col. TAXON G.O.D.	Ordine sistematico	Colore Biotici
61088	AUES	AUES	17040	1	4	1892							61088	4400	184
61089	AUES	AUES	17041	19	4	1898							6230	4400	184
61090	AUES	AUES	17440	25	4	2007	11:30		C	Capote			6230	4400	184
61091	AUES	AUES	17440	15	8	1991							6230	4400	184
61092	AUES	AUES	17440	18	8	2005							6230	4400	184
61093	AUES	AUES	17440	15	9	2010							6230	4400	184
61094	AUES	AUES	25038	19	9	2012	14:45	14:30					6230	4400	184
61095	AUES	AUES	28856	9	8	2013							6230	4400	184
61096	AUES	AUES	34770	14	4	2013							6230	4400	184
61097	AUES	AUES	34944	25	4	2015			C	Capote			6230	4400	184
61098	ORNI	Ornitru	38752N	17	4	2013							6230	4400	184
61099	ORNI	Ornitru	38836N	18	4	2013							6230	4400	184
61100	ORNI	Ornitru	40606N	8	9	2013							6230	4400	184
61101	ORNI	Ornitru	76183N	26	4	2015							6230	4400	184
61102	ORNI	Ornitru	76183N	15	4	2015							6230	4400	184
61103	ORNI	Ornitru	82178E	15	10	2015							6230	4400	184
61104	MAPP	Mappa	25739N	28	11	2001							6230	4400	184
61105	MAPP	Mappa	26109N	9	4	2004							6230	4400	184
61106	MAPP	Mappa	26157S	9	4	2004							6230	4400	184
61107	MAPP	Mappa	26157S	18	9	2004							6230	4400	184
61108	MAPP	Mappa	26884N	18	10	2005							6230	4400	184
61109	MAPP	Mappa	26884N	18	10	2005							6230	4400	184
61110	MAPP	Mappa	26761	9	4	2004							6230	4400	184
61111	MAPP	Mappa	35170	18	9	2004							6230	4400	184
61112	MAPP	Mappa	36440	25	4	2007							6230	4400	184
61113	MAPP	Mappa	44817	25	4	2008							6230	4400	184
61114	MAPP	Mappa	83870	15	9	2011							6230	4400	184
61115	MAPP	Mappa	88192	25	4	2007							6230	4400	184
61116	MAPP	Mappa	95070	25	4	2007							6230	4400	184
61117	MAPP	Mappa	95070	25	4	2007							6230	4400	184
61118	MAPP	Mappa	95070	9	4	2008							6230	4400	184
61119	MAPP	Mappa	95070	8	11	2008							6230	4400	184

2/36 di 36 oggetti trovati. 1

Il Dbase è diviso in due parti:

Parte pubblica (<http://www.gpso.it/database/>)

The screenshot displays the 'Database' section of the GPSONET website. On the left, there is a navigation menu with links such as 'Home', 'Database', 'Download', 'FAQ', 'Contatti', 'Chi siamo', 'Servizi', 'Progetti', 'Partners', 'Glossario', 'Links', 'Privacy', 'Termini e Condizioni', 'Sitemap', and 'RSS'. The main content area features a title 'Database' and a subtitle 'BANCA DATI GPSONET - SPEDIO ORNITHOLOGICAL DATABASE'. Below this, there is a detailed description of the database, its history, and its purpose. A search interface is provided with dropdown menus for 'Specie' (set to 'Tutte le specie'), 'Anno' (set to 'Tutti i dati'), and 'Periodo' (set to 'Tutto l'anno'). A map of Italy is shown with a red grid overlay, indicating the spatial coverage of the data. A legend in the bottom right corner of the map shows color-coded boxes for different data categories. At the bottom of the page, there is a logo for 'FONDAZIONE CRT' and a note about the project's funding.